

Boletín do Observatorio do solo empresarial

A información do sector do solo para as empresas

DATA 15/10/2020

PORTADA



A Xunta investirá máis de 14,5 millóns na conexión do saneamento e urbanización da fase B do parque empresarial de Morás, en Arteixo

GALICIA



Toda a superficie comercializable de Galicia estará dispoñible no censo de solo empresarial xestionado pola Xunta

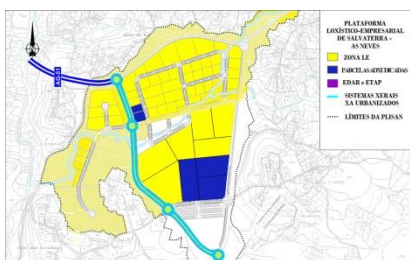
- A Xunta adxudica a modificación do plan de sectorización e a redacción do proxecto de urbanización do polígono de Lalín
- Nigrán renuncia á ampliación do parque empresarial de Porto do Molle
- Proxectan un novo parque industrial de case 342.000 m2 en Boiro
- Mellora das infraestruturas no Polígono Chan da Ponte
- A Xunta conclúe o trámite ambiental da modificación puntual do PXOM de Ribeira para ampliar o solo industrial urbanizable
- A Xunta e o Inta reforzan a súa colaboración para impulsar novos proxectos de innovación e industrialización no polo aeroespacial de Galicia
- Bergondo admite a necesidade de renovar toda a rede do polígono tras seis inundacións en tres meses
- As parcelas da cuarta fase de Lalín 2000 axustaranse á demanda empresarial

ESPAÑA



- Aviles: O polígono de baterías terá 215.368 metros cadrados de solo industrial
-

DESTACADOS ANTERIORES



A Xunta recibe as obras da depuradora de augas residuais da plataforma loxístico-industrial de Salvaterra-As Neves

- A poxa do Estado para vender 15 solares no polígono de Teixeira queda deserta

DE INTERESE



Mapa da oferta do solo empresarial.
[Consultar](#)



Consulta os documentos do Observatorio
[Accede](#)



Boletín informativo.
[Subscribe](#)

[SUSCRIBIRSE](#)

www.observatoriodosolo.gal