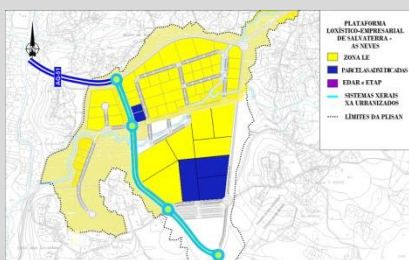


Boletín do Observatorio do solo empresarial

A información do sector do solo para as empresas

DATA 31/08/2020

PORTADA



A matriz de Albo activa a “megaplanta” da Plisan para iniciar a súa actividade en 2022

GALICIA



Arteixo programa os últimos pasos para a posta en marcha de Morás

- Arbo mellora o ámbito do parque empresarial
- A Laracha modifica o plan do polígono para facilitar a chegada de novas empresas
- A Xunta inviste máis de 852.000 euros para mellorar 9 parques empresariais da provincia da Coruña
- Arteixo creou casi corenta empresas dende que é Concello Emprendedor

ESPAÑA



O Polígono de La Meana da o primeiro paso cara a regularización e estrea acceso

Avilés: o plan para baterías pódese ver afectado polo do ferrocarril

DESTACADOS ANTERIORES



Un total de 21 empresas presentaron ofertas para a execución da conexión exterior de saneamento do parque empresarial de Morás

- IGVS e concello de Coristanco reúnen para avanzar na planificación do parque empresarial do concello

DE INTERESE



Mapa da oferta do solo empresarial.
[Consultar](#)



Consulta os documentos do Observatorio
[Accede](#)



Boletín informativo.
[Suscríbete](#)

SUSCRIBIRSE

www.observatoriodosolo.gal